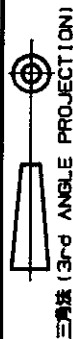


NUMBER C-917706



METRIC

単位: 全 DIMENSIONS IN MM. DO NOT SCALE PRINT

PRINT DIST

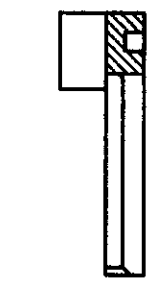
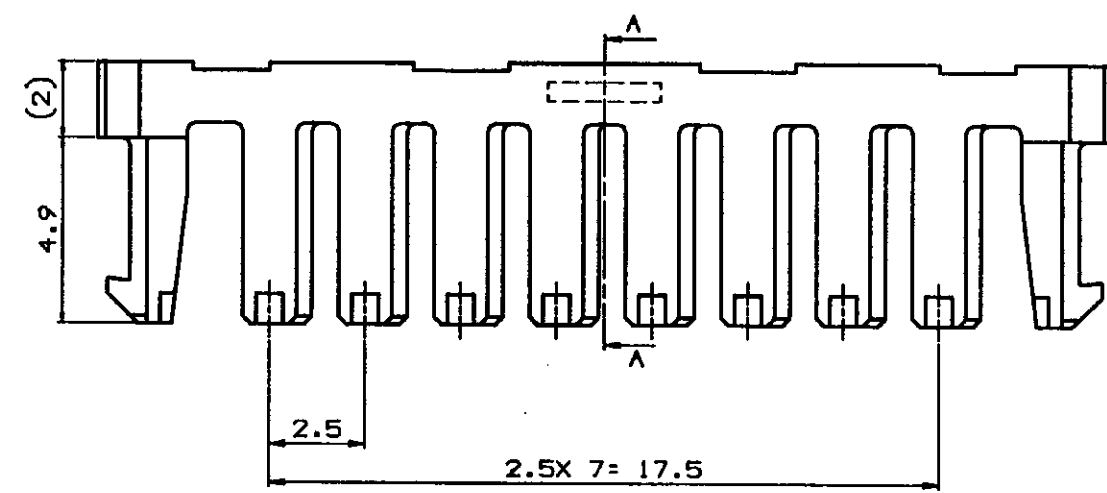
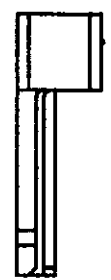
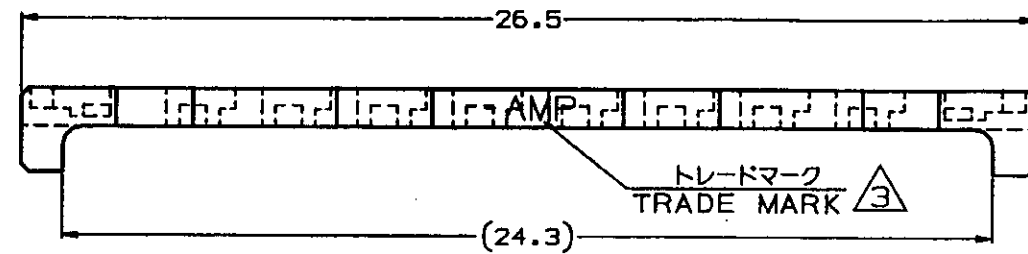
AMP-J010-20
REV. 3/93

- 注 記:
 1. 適用製品規格: 108-5459
 2. 適用製品型番: 表1参照
 △ 表2参照

- NOTES:
 1. PRODUCT SPEC.: 108-5459
 2. APPLICABLE CONN. P/N; SEE TABLE 1
 △ SEE TABLE 2

△ 表 2
TABLE 2

トレード マーク TRADE MARK	生産場所 MANUFACTURING PLACE
-AMP 又は - OR AMP	日本 JAPAN
+AMP 又は + OR AMP	中国 CHINA (PRC)



SECT A-A



適用製品 APPLICABLE PRODUCT	番 数 (Pos.)	型 番 (P/N)
キャップハウジング CAP HOUSING	10	316094
プラグハウジング PLUG HOUSING	10	917694

表 1
TABLE 1

適用製品 APPLICABLE PRODUCT	番 数 (Pos.)	型 番 (P/N)
自然色 (NATURAL)	10	917706-1
プレート色調 (PLATE COLOR)	番 数 (Pos.)	型 番 (P/N)

Copyright © 19 年 日本イー・エム・ピー株式会社		Copyright © 19 年 AMP (Japan), LTD. ALL RIGHTS RESERVED.		AMP		日本イー・エム・ピー株式会社 Tokyo, Japan	
組合電線新番 (WIRE RANGE) --- mm ² (AWG -)		被覆外径 (INSULATION DIA.) 0.93-1.8 mmφ		名称 (NAME) 2.5mm シグナルダブルロック 10極ダブルロックプレート, 2.5mm SIGNAL DBL-LOCK 10P DBL LOCK PLATE			
材料 (MATERIAL) 2/0 7-20 (UL84V-0) 2/0 7-20 2/0 7-20 2/0 NYLON 6/6 AMF FILLED (UL-157-5)		仕上 (FINISH) ---		一般公差 (GENERAL TOLERANCE) 10MF ± 0.2 100MF ± 0.25 300MF ± 0.3 角度 ± 3°		LOC B J	番号 (No.) C-917706
DR. Y. NOGUCHI 24 MAY. '95		DE. Y. NOGUCHI 24 MAY. '95		尺度 (SCALE) 5-1		REV. B	SHEET 1 OF 1
CHK. Y. KASHIWA 24 MAY. '95		APP. Y. KASHIWA 24 MAY. '95		LTR 変更 (REVISION RECORD) DR CHK DATE			

(CUSTOMER DRAWING) 参考図面